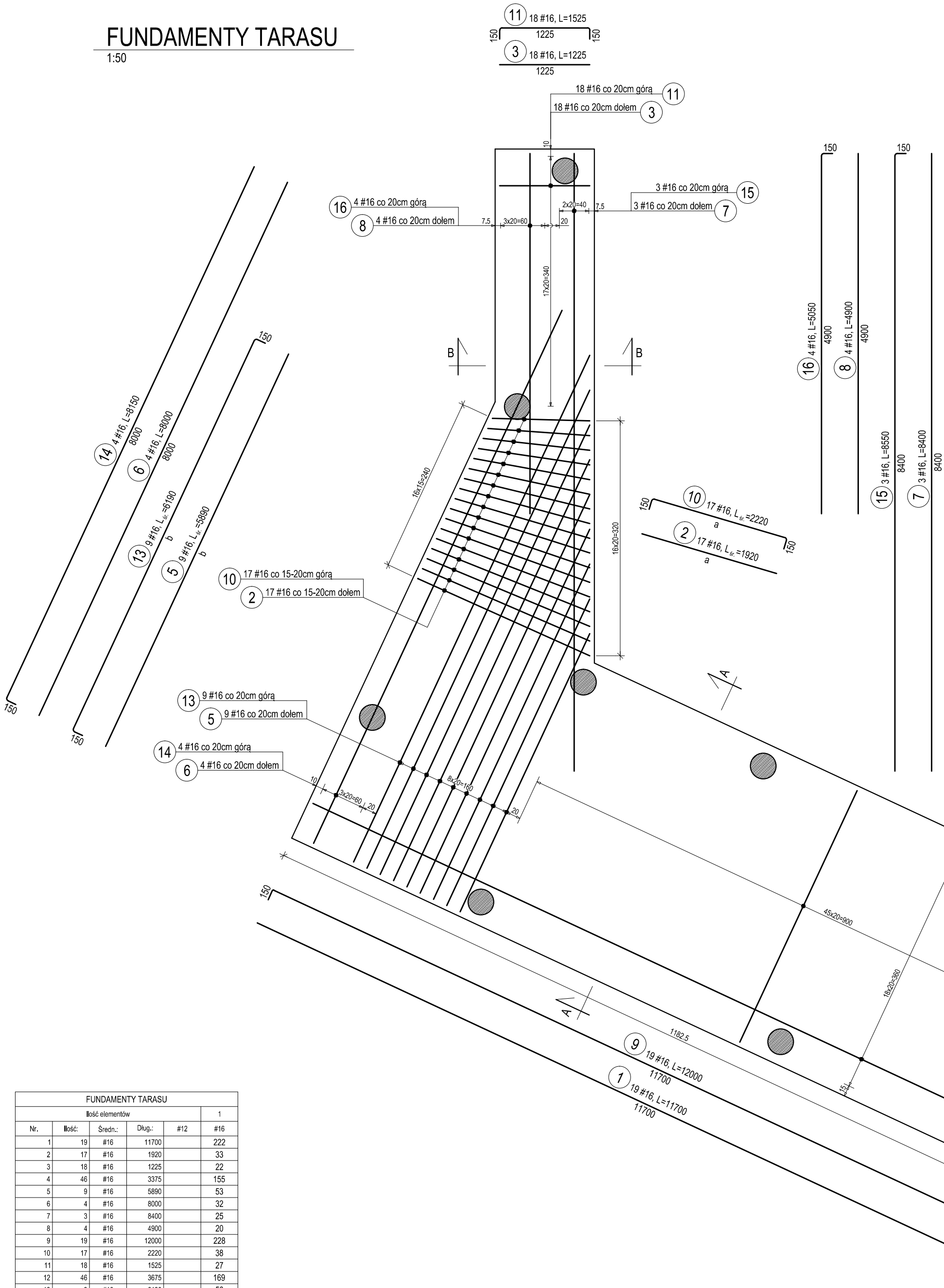


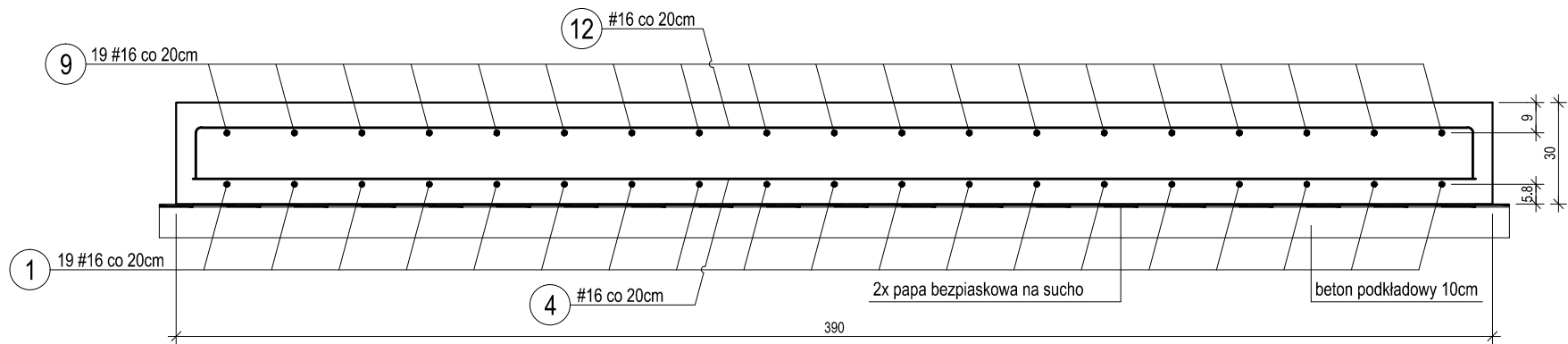
FUNDAMENTY TARASU

1:50



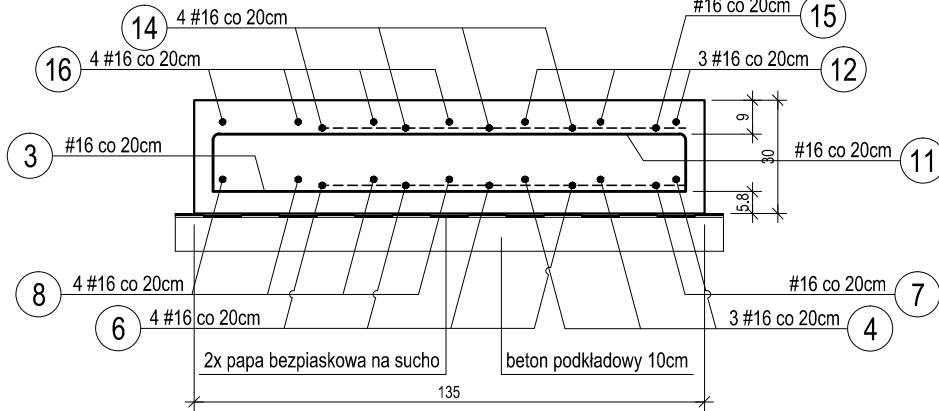
PRZEKRÓJ A-A

1:20



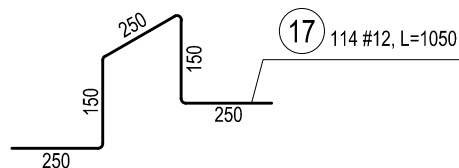
PRZEKRÓJ B-B

1:20




STOJAKI POD ZBROJENIE GÓRNE - 2szt./m2

1:20



FUNDAMENTY TARASU					
Ilość elementów					
Nr.	Ilość	Średn.	Długość	#12	#16
1	19	#16	11700		222
2	17	#16	1820		33
3	18	#16	1225		22
4	46	#16	3375		155
5	9	#16	5890		53
6	4	#16	8000		32
7	3	#16	8400		25
8	4	#16	4900		20
9	19	#16	12000		228
10	17	#16	2220		38
11	18	#16	1525		27
12	46	#16	3675		169
13	9	#16	6190		56
14	4	#16	8150		33
15	3	#16	8550		26
16	4	#16	5050		20
17	114	#12	1050	120	
Długość wg średnic [m]				120	1158
Masa 1 mb [kg/m]				0,89	1,58
Masa razem wg średnic [kg]				106	1830

Beton B30 (C25/30)
Uziarnienie Dmax = 16mm
Klasa ekspozycji XC3 - fundamenty
Stal A-IIIN (B500SP)
Otulina 5,0 cm - fundamenty

 <div>Projektowanie Architektoniczne Krzysztof Petrus ul. Morgowska 4d 41-408 Mysłowice</div>				T: +48 504 639 835 E: kpe@kpe.com.pl		
Nazwa	Rewitalizacja centrum Gogołowej wraz z budową budynku wielofunkcyjnego, parkingów, miejsc postojowych i zagospodarowaniem terenu.				Nr rys.	KB-101/T
Adres	44-323 Gogołowa, ul. Wiejska 28, dz. nr 505, 577, 798, 799, 800, 801, 802				Skala	1:50
Tytuł	Fundamenty tarasu				Data	12/2020
spec.		nr upr.		podpis		
mgr inż. Michał Skorupa		konst.-bud		SLK/4258/ POOK/12		Faza PT
Sprawdzający: mgr inż. Jerzy Kajzar		konst.-bud		198/92		Branda konstrukcja
Prawa autorskie zastrzeżone. Przerzysowywanie, uzupełnianie, odstępowanie niniejszego rysunku komunikacji bez pisemnej zgody autora jest zabronione.						
Wzrost						